**Rapporto di Prova n° 2005217/8/LABF del 18/12/2020**

Pag. n° 1 di 2

Numero Accettazione: **2005217/8/LABF** del: **09/12/20**
Data di arrivo: **09/12/2020**
Campionato da: **Client**
Data Campionamento: **09/12/20**
Data Inizio Analisi: **09/12/20** Data Fine Analisi: **18/12/20**



Campione Cliente: **MURAZZANO - INGRESSO SERBATOI ALAC - ADDUTTRICE VERMENAGNA - Clororesiduo si**

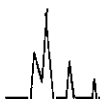
Descrizione:
Prodotto: **Acqua di acquedotto**
Imballo: **Plastic**
Stoccaggio: **Fridge**
Quantità: **1 l**

Richiedente: **Acquedotto Langhe e Alpi Cuneesi s.p.a.**
Corso Nizza, 9
12100 Cuneo (CN)

Il presente Rapporto è costituito dai seguenti risultati di prova:

Parametro Analitico	UM	Valore	Incertezza	Limiti	Metodo
Ammonio (NH4)	mg/l	0,02		Max 0,5 (3)	UNI 11669:2017 A
Nitrati (NO3)	mg/l	2,1		Max 50 (3)	APAT CNR IRSA 4020 Man 29 2003
Nitriti (NO2)	mg/l	<0,05		Max 0,5 (3)	APAT CNR IRSA 4020 Man 29 2003
Torbidità	FTU	<0,4			APAT CNR IRSA 2110 Man 29 2003
Conducibilità elettrica (spec.a20°C)	µS/cm	448		Max 2500 (3)	UNI EN 27888:1995
Durezza Totale	°F	25,3		[15; 50] (3)	APAT CNR IRSA 2040 A Man 29 2003
Cloruri (Cl)	mg/l	1,1		Max 250 (3)	APAT CNR IRSA 4020 Man 29 2003
Solfati (SO4)	mg/l	108,0		Max 250 (3)	APAT CNR IRSA 4020 Man 29 2003
Fosforo Totale (P)	µg/l	<10			APAT CNR IRSA 3020 Man 29 2003
Residuo fisso a 180°C	mg/l	229		Max 1500 (3)	APAT CNR IRSA 2090 A Man 29 2003
Ossidabilità Kubel	mg/l O2	<0,10		Max 5 (3)	UNI EN ISO 8467:1997
Ferro (Fe)	µg/l	47		Max 200 (3)	APAT CNR IRSA 3020 Man 29 2003
Calcio (Ca)	mg/l	91			APAT CNR IRSA 3020 Man 29 2003
Magnesio (Mg)	mg/l	6,3			APAT CNR IRSA 3020 Man 29 2003

Il presente rapporto riguarda esclusivamente il campione sottoposto a prova e non può essere riprodotto anche parzialmente, se non previa approvazione scritta da parte di questo Laboratorio. La prova è stata eseguita sul campione così come ricevuto. I dati identificativi del campione: data di campionamento, descrizione e prodotto, sono stati forniti dal Cliente. Il laboratorio declina ogni responsabilità per i dati forniti. Il laboratorio rilascia dichiarazione di conformità ad un requisito specifico, specifiche di legge o specifiche del cliente applicando le regole decisionali definite dalla normativa pertinente in merito all'applicazione dell'incertezza associata al risultato; in assenza di specifiche per il rilascio della conformità l'incertezza associata al risultato non viene considerata.

**Rapporto di Prova n° 2005217/8/LABF del 18/12/2020**

Pag. n° 2 di 2

Numero Accettazione: **2005217/8/LABF** del: **09/12/20**Data di arrivo: **09/12/2020**Campionato da: **Client**Data Campionamento: **09/12/20**Data Inizio Analisi: **09/12/20**Data Fine Analisi: **18/12/20**Campione Cliente: **MURAZZANO - INGRESSO SERBATOI ALAC - ADDUTTRICE VERMENAGNA - Clororesiduo si**

Descrizione:

Prodotto: **Acqua di acquedotto**Imballo: **Plastic**Stoccaggio: **Fridge**Quantità: **1 l**Richiedente: **Acquedotto Langhe e Alpi Cuneesi s.p.a.**

Il presente Rapporto è costituito dai seguenti risultati di prova:

Parametro Analitico	UM	Valore	Incertezza	Limiti	Metodo
Sodio (Na)	mg/l	1,7		Max 200 (3)	APAT CNR IRSA 3020 Man 29 2003
Potassio (K)	mg/l	0,41			APAT CNR IRSA 3020 Man 29 2003
Concentrazione ioni idrogeno	upH	7,51		[6,5; 9,5] (3)	APAT CNR IRSA 2060 Man 29 2003
Alcalinità	meq/l	2,6			APAT CNR IRSA 2010 B Man 29 2003

(3) D.L.31 del 02/02/2001

Lab. Director
dr. Giancarlo Quaglia

Data Rapporto di Prova: **18/12/2020**