**Rapporto di Prova n° 2004206/7/LABF del 30/10/2020**

Pag. n° 1 di 2

Numero Accettazione: **2004206/7/LABF** del: **14/10/20**
Data di arrivo: **14/10/2020**
Campionato da: **Client**
Data Campionamento: **14/10/20**
Data Inizio Analisi: **14/10/20** Data Fine Analisi: **30/10/20**



Campione Cliente: **FRABOSA SOPRANA - SORGENTE BORELLO INFERIORE - CLORORESIDUO NO - PRELIEVO EFFETTUATO A MONTE DEGLI IMPIANTI DI POTABILIZZAZIONE**

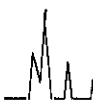
Descrizione:
Prodotto: **Acqua di Sorgente**
Imballo: **Glass**
Stoccaggio: **Fridge**
Quantità: **1 l**

Richiedente: **Acquedotto Langhe e Alpi Cuneesi s.p.a.**
Corso Nizza, 9
12100 Cuneo (CN)

Il presente Rapporto è costituito dai seguenti risultati di prova:

Parametro Analitico	UM	Valore	Incertezza	Limiti	Metodo
Ammonio (NH4)	mg/l	0,04		Max 0,5 (3)	UNI 11669:2017 A
Nitrati (NO3)	mg/l	1,9		Max 50 (3)	APAT CNR IRSA 4020 Man 29 2003
Nitriti (NO2)	mg/l	<0,05		Max 0,5 (3)	APAT CNR IRSA 4020 Man 29 2003
Torbidità	FTU	<0,4			APAT CNR IRSA 2110 Man 29 2003
Conducibilità elettrica (spec.a20°C)	µS/cm	187		Max 2500 (3)	UNI EN 27888:1995
Durezza Totale	°F	9,0		[15; 50] (3)	APAT CNR IRSA 2040 A Man 29 2003
Cloruri (Cl)	mg/l	0,4		Max 250 (3)	APAT CNR IRSA 4020 Man 29 2003
Solfati (SO4)	mg/l	3,7		Max 250 (3)	APAT CNR IRSA 4020 Man 29 2003
Fosforo Totale (P)	µg/l	<10			APAT CNR IRSA 3020 Man 29 2003
Residuo fisso a 180°C	mg/l	121		Max 1500 (3)	APAT CNR IRSA 2090 A Man 29 2003
Ossidabilità Kubel	mg/l O2	<0,10		Max 5 (3)	UNI EN ISO 8467:1997
Ferro (Fe)	µg/l	<10		Max 200 (3)	APAT CNR IRSA 3020 Man 29 2003
Calcio (Ca)	mg/l	32			APAT CNR IRSA 3020 Man 29 2003

Il presente rapporto riguarda esclusivamente il campione sottoposto a prova e non può essere riprodotto anche parzialmente, se non previa approvazione scritta da parte di questo Laboratorio. La prova è stata eseguita sul campione così come ricevuto. I dati identificativi del campione: data di campionamento, descrizione e prodotto, sono stati forniti dal Cliente. Il Laboratorio declina ogni responsabilità per i dati forniti. Il Laboratorio rilascia dichiarazione di conformità ad un requisito specifico, specifiche di legge o specifiche del cliente applicando le regole decisionali definite dalla normativa pertinente in merito all'applicazione dell'incertezza associata al risultato; in assenza di specifiche per il rilascio della conformità l'incertezza associata al risultato non viene considerata.

**Rapporto di Prova n° 2004206/7/LABF del 30/10/2020**

Pag. n° 2 di 2

Numero Accettazione: **2004206/7/LABF** del: **14/10/20**
Data di arrivo: **14/10/2020**
Campionato da: **Client**
Data Campionamento: **14/10/20**
Data Inizio Analisi: **14/10/20** Data Fine Analisi: **30/10/20**



Campione Cliente: **FRABOSA SOPRANA - SORGENTE BORELLO INFERIORE - CLORORESIDUO NO - PRELIEVO EFFETTUATO A MONTE DEGLI IMPIANTI DI POTABILIZZAZIONE**

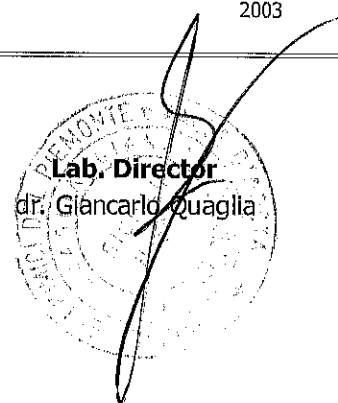
Descrizione:
Prodotto: **Acqua di Sorgente**
Imballo: **Glass**
Stoccaggio: **Fridge**
Quantità: **1 l**

Richiedente: **Acquedotto Langhe e Alpi Cuneesi s.p.a.**

Il presente Rapporto è costituito dai seguenti risultati di prova:

Parametro Analitico	UM	Valore	Incertezza	Limiti	Metodo
Magnesio (Mg)	mg/l	2,5			APAT CNR IRSA 3020 Man 29 2003
Sodio (Na)	mg/l	0,50		Max 200	(3) APAT CNR IRSA 3020 Man 29 2003
Potassio (K)	mg/l	0,36			APAT CNR IRSA 3020 Man 29 2003
Concentrazione ioni idrogeno	upH	7,66		[6,5; 9,5]	(3) APAT CNR IRSA 2060 Man 29 2003
Alcalinità	meq/l	1,6			APAT CNR IRSA 2010 B Man 29 2003

(3) D.L.31 del 02/02/2001



Data Rapporto di Prova: 30/10/2020