

**Rapporto di Prova n° 2003556/7/LABF del 30/09/2020**

Pag. n° 1 di 2

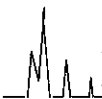
Numero Accettazione: **2003556/7/LABF** del: **11/09/20**Data di arrivo: **11/09/2020**Campionato da: **Client**Data Campionamento: **11/09/20**Data Inizio Analisi: **11/09/20**Data Fine Analisi: **30/09/20**Campione Cliente: **Alba - Loc.Ricca di Diano d'Alba - Consegna in Serbatoio**

Descrizione:

Prodotto: **Acqua di acquedotto**Imballo: **Glass**Stoccaggio: **Fridge**Quantità: **1 l**Richiedente: **Acquedotto Langhe e Alpi Cuneesi s.p.a.**  
**Corso Nizza, 9**  
**12100 Cuneo (CN)**

Il presente Rapporto è costituito dai seguenti risultati di prova:

Parametro Analitico	UM	Valore	Incertezza	Limiti	Metodo
<b>Ammonio (NH4)</b>	mg/l	<b>0,04</b>		Max 0,5 (3)	UNI 11669:2017 A
<b>Nitrati (NO3)</b>	mg/l	<b>1,8</b>		Max 50 (3)	APAT CNR IRSA 4020 Man 29 2003
<b>Nitriti (NO2)</b>	mg/l	<b>&lt;0.05</b>		Max 0,5 (3)	APAT CNR IRSA 4020 Man 29 2003
<b>Torbidità</b>	FTU	<b>&lt;0,4</b>			APAT CNR IRSA 2110 Man 29 2003
<b>Conducibilità elettrica (spec.a20°C)</b>	µS/cm	<b>250</b>		Max 2500 (3)	UNI EN 27888:1995
<b>Durezza Totale</b>	°F	<b>12,1</b>		[15; 50] (3)	APAT CNR IRSA 2040 A Man 29 2003
<b>Cloruri (Cl)</b>	mg/l	<b>1,0</b>		Max 250 (3)	APAT CNR IRSA 4020 Man 29 2003
<b>Solfati (SO4)</b>	mg/l	<b>28,2</b>		Max 250 (3)	APAT CNR IRSA 4020 Man 29 2003
<b>Fosforo Totale (P)</b>	µg/l	<b>&lt;10</b>			APAT CNR IRSA 3020 Man 29 2003
<b>Residuo fisso a 180°C</b>	mg/l	<b>161</b>		Max 1500 (3)	APAT CNR IRSA 2090 A Man 29 2003
<b>Ossidabilità Kubel</b>	mg/l O2	<b>&lt;0,10</b>		Max 5 (3)	UNI EN ISO 8467:1997
<b>Ferro (Fe)</b>	µg/l	<b>&lt;10</b>		Max 200 (3)	APAT CNR IRSA 3020 Man 29 2003
<b>Calcio (Ca)</b>	mg/l	<b>41</b>			APAT CNR IRSA 3020 Man 29 2003
<b>Magnesio (Mg)</b>	mg/l	<b>4,5</b>			APAT CNR IRSA 3020 Man 29 2003

**Rapporto di Prova n° 2003556/7/LABF del 30/09/2020**

Pag. n° 2 di 2

Numero Accettazione: **2003556/7/LABF** del: **11/09/20**  
Data di arrivo: **11/09/2020**  
Campionato da: **Client**  
Data Campionamento: **11/09/20**  
Data Inizio Analisi: **11/09/20** Data Fine Analisi: **30/09/20**



Campione Cliente: **Alba - Loc.Ricca di Diano d'Alba - Consegna in Serbatoio**  
Descrizione:  
Prodotto: **Acqua di acquedotto**  
Imballo: **Glass**  
Stoccaggio: **Fridge**  
Quantità: **1 l**

Richiedente: **Acquedotto Langhe e Alpi Cuneesi s.p.a.**

Il presente Rapporto è costituito dai seguenti risultati di prova:

Parametro Analitico	UM	Valore	Incertezza	Limiti	Metodo
<b>Sodio (Na)</b>	mg/l	<b>1,4</b>		Max 200 (3)	APAT CNR IRSA 3020 Man 29 2003
<b>Potassio (K)</b>	mg/l	<b>0,42</b>			APAT CNR IRSA 3020 Man 29 2003
<b>Concentrazione ioni idrogeno</b>	upH	<b>7,72</b>		[6,5; 9,5] (3)	APAT CNR IRSA 2060 Man 29 2003
<b>Alcalinità</b>	meq/l	<b>1,4</b>			APAT CNR IRSA 2010 B Man 29 2003

(3) D.L.31 del 02/02/2001

**Lab. Director**  
dr. Giancarlo Quaglia

Data Rapporto di Prova: 30/09/2020