

**Rapporto di Prova n° 1904774/7/LABF del 18/12/2019**

Pag. n° 1 di 2

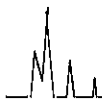
 Numero Accettazione: **1904774/7/LABF** del: **29/11/19**  
 Data di arrivo: **29/11/2019**  
 Campionato da: **Client**  
 Data Campionamento: **29/11/19**  
 Data Inizio Analisi: **29/11/19** Data Fine Analisi: **18/12/19**

 Campione Cliente: **Santa Vittoria d'Alba - Loc.Valentino - Consegna in rete**  
 Descrizione:  
 Prodotto: **Acqua di acquedotto**  
 Imballo: **Glass**  
 Stoccaggio: **Fridge**  
 Quantità: **1 l**

 Richiedente: **Acquedotto Langhe e Alpi Cuneesi s.p.a.**  
**Corso Nizza, 9**  
**12100 Cuneo (CN)**

Il presente Rapporto è costituito dai seguenti risultati di prova:

Parametro Analitico	UM	Valore	Incertezza	Limiti	Metodo
<b>Ammonio (NH4)</b>	mg/l	<b>0,04</b>		Max 0,5	(3) UNI 11669:2017 A
<b>Nitrati (NO3)</b>	mg/l	<b>1,0</b>		Max 50	(3) APAT CNR IRSA 4020 Man 29 2003
<b>Nitriti (NO2)</b>	mg/l	<b>&lt;0,05</b>		Max 0,5	(3) APAT CNR IRSA 4020 Man 29 2003
<b>Torbidità</b>	FTU	<b>&lt;0,4</b>			APAT CNR IRSA 2110 Man 29 2003
<b>Conducibilità elettrica (spec.a20°C)</b>	µS/cm	<b>298</b>		Max 2500	(3) UNI EN 27888:1995
<b>Durezza Totale</b>	°F	<b>14,0</b>		[15; 50]	(3) APAT CNR IRSA 2040 A Man 29 2003
<b>Cloruri (Cl)</b>	mg/l	<b>1,6</b>		Max 250	(3) APAT CNR IRSA 4020 Man 29 2003
<b>Solfati (SO4)</b>	mg/l	<b>45,5</b>		Max 250	(3) APAT CNR IRSA 4020 Man 29 2003
<b>Fosforo Totale (P)</b>	µg/l	<b>&lt;10</b>			APAT CNR IRSA 3020 Man 29 2003
<b>Residuo fisso a 180°C</b>	mg/l	<b>169</b>		Max 1500	(3) APAT CNR IRSA 2090 A Man 29 2003
<b>Ossidabilità Kubel</b>	mg/l O2	<b>&lt;0,10</b>		Max 5	(3) UNI EN ISO 8467:1997
<b>Ferro (Fe)</b>	µg/l	<b>&lt;10</b>		Max 200	(3) APAT CNR IRSA 3020 Man 29 2003
<b>Calcio (Ca)</b>	mg/l	<b>48</b>			APAT CNR IRSA 3020 Man 29 2003
<b>Magnesio (Mg)</b>	mg/l	<b>4,8</b>			APAT CNR IRSA 3020 Man 29 2003
<b>Sodio (Na)</b>	mg/l	<b>1,5</b>		Max 200	(3) APAT CNR IRSA 3020 Man 29 2003

**Rapporto di Prova n° 1904774/7/LABF del 18/12/2019**

Pag. n° 2 di 2

Numero Accettazione: **1904774/7/LABF** del: **29/11/19**  
 Data di arrivo: **29/11/2019**  
 Campionato da: **Client**  
 Data Campionamento: **29/11/19**  
 Data Inizio Analisi: **29/11/19** Data Fine Analisi: **18/12/19**



Campione Cliente: **Santa Vittoria d'Alba - Loc.Valentino - Consegna in rete**  
 Descrizione:  
 Prodotto: **Acqua di acquedotto**  
 Imballo: **Glass**  
 Stoccaggio: **Fridge**  
 Quantità: **1 l**

Richiedente: **Acquedotto Langhe e Alpi Cuneesi s.p.a.**

Il presente Rapporto è costituito dai seguenti risultati di prova:

Parametro Analitico	UM	Valore	Incertezza	Limiti	Metodo
<b>Potassio (K)</b>	mg/l	<b>0,74</b>			APAT CNR IRSA 3020 Man 29 2003
<b>Concentrazione ioni idrogeno</b>	upH	<b>7,72</b>	[6,5; 9,5]	(3)	APAT CNR IRSA 2060 Man 29 2003
<b>Alcalinità</b>	meq/l	<b>1,8</b>			APAT CNR IRSA 2010 B Man 29 2003

(3) D.L.31 del 02/02/2001

Data Rapporto di Prova: **18/12/2019**