

**Rapporto di Prova n° 1901962/3/LABF del 24/06/2019**

Pag. n° 1 di 4

Numero Accettazione: **1901962/3/LABF** del: **27/05/19**  
Data di arrivo: **27/05/2019**  
Campionato da: **Client**  
Data Campionamento: **27/05/19**  
Data Inizio Analisi: **27/05/19** Data Fine Analisi: **24/06/19**



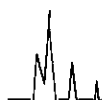
Campione Cliente: **VERNANTE - SORGENTE SAN MACARIO - CLORORESIDUO NO - PRELIEVI EFFETTUATI A MONTE DEGLI IMPIANTI DI POTABILIZZAZIONE**

Descrizione:  
Prodotto: **Acqua di Sorgente**  
Imballo: **Plastic**  
Stoccaggio: **Fridge**  
Quantità: **1.5 l**

Richiedente: **Acquedotto Langhe e Alpi Cuneesi s.p.a.**  
**Corso Nizza, 9**  
**12100 Cuneo (CN)**

Il presente Rapporto è costituito dai seguenti risultati di prova:

Parametro Analitico	UM	Valore	Incertezza	Limiti	Metodo
<b>Ammonio (NH4)</b>	mg/l	<b>&lt;0,02</b>		Max 0,5 (3)	UNI 11669:2017 A
<b>Nitrati (NO3)</b>	mg/l	<b>1,5</b>		Max 50 (3)	APAT CNR IRSA 4020 Man 29 2003
<b>Nitriti (NO2)</b>	mg/l	<b>&lt;0,05</b>		Max 0,5 (3)	APAT CNR IRSA 4020 Man 29 2003
<b>Torbidità</b>	FTU	<b>&lt;0,4</b>			APAT CNR IRSA 2110 Man 29 2003
<b>Conducibilità elettrica spec.a20°C</b>	µS/cm	<b>237</b>		Max 2500 (3)	APAT CNR IRSA 2030 Man 29 2003
<b>Durezza Totale</b>	°F	<b>10,7</b>		[15; 50] (3)	APAT CNR IRSA 2040 A Man 29 2003
<b>Cloruri (Cl)</b>	mg/l	<b>2,2</b>		Max 250 (3)	APAT CNR IRSA 4020 Man 29 2003
<b>Solfati (SO4)</b>	mg/l	<b>9,7</b>		Max 250 (3)	APAT CNR IRSA 4020 Man 29 2003
<b>Fosforo Totale (P)</b>	µg/l	<b>&lt;10</b>			APAT CNR IRSA 3020 Man 29 2003
<b>Residuo fisso a 180°C</b>	mg/l	<b>156</b>		Max 1500 (3)	APAT CNR IRSA 2090 A Man 29 2003
<b>Ossidabilità Kubel</b>	mg/l O2	<b>&lt;0,10</b>		Max 5 (3)	UNI EN ISO 8467:1997
<b>Ferro (Fe)</b>	µg/l	<b>15</b>		Max 200 (3)	APAT CNR IRSA 3020 Man 29 2003
<b>Calcio (Ca)</b>	mg/l	<b>32</b>			APAT CNR IRSA 3020 Man 29 2003
<b>Magnesio (Mg)</b>	mg/l	<b>6,3</b>			APAT CNR IRSA 3020 Man 29 2003

**Rapporto di Prova n° 1901962/3/LABF del 24/06/2019**

Pag. n° 2 di 4

Numero Accettazione: **1901962/3/LABF** del: **27/05/19**  
Data di arrivo: **27/05/2019**  
Campionato da: **Client**  
Data Campionamento: **27/05/19**  
Data Inizio Analisi: **27/05/19** Data Fine Analisi: **24/06/19**



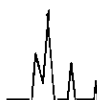
Campione Cliente: **VERNANTE - SORGENTE SAN MACARIO - CLORORESIDUO NO - PRELIEVI EFFETTUATI A MONTE DEGLI IMPIANTI DI POTABILIZZAZIONE**

Descrizione:  
Prodotto: **Acqua di Sorgente**  
Imballo: **Plastic**  
Stoccaggio: **Fridge**  
Quantità: **1.5 l**

Richiedente: **Acquedotto Langhe e Alpi Cuneesi s.p.a.**

Il presente Rapporto è costituito dai seguenti risultati di prova:

Parametro Analitico	UM	Valore	Incertezza	Limiti	Metodo
<b>Sodio (Na)</b>	mg/l	<b>1,9</b>		Max 200	(3) APAT CNR IRSA 3020 Man 29 2003
<b>Potassio (K)</b>	mg/l	<b>0,68</b>			APAT CNR IRSA 3020 Man 29 2003
<b>Acrilamide</b>	µg/l	<b>&lt;0,01</b>		Max 0,1	(3) EPA 8260B:1996
<b>Antimonio (Sb)</b>	µg/l	<b>&lt;1</b>		Max 5	(3) APAT CNR IRSA 3060 A Man 29 2003
<b>Alluminio (Al)</b>	µg/l	<b>14</b>		Max 200	(3) APAT CNR IRSA 3020 Man 29 2003
<b>Concentrazione ioni idrogeno</b>	upH	<b>6,62</b>		[6,5; 9,5]	(3) APAT CNR IRSA 2060 Man 29 2003
<b>Arsenico (As)</b>	µg/l	<b>&lt;1</b>		Max 10	(3) APAT CNR IRSA 3080 A Man 29 2003
<b>Benzene</b>	µg/l	<b>&lt;0.1</b>		Max 1	(3) APHA Standards Methods for the Examination of Water and Wastewater ed 22nd 2012 6200B
<b>Benzo(a)Pirene</b>	µg/l	<b>&lt;0,002</b>		Max 0,01	(3) APAT CNR IRSA 5080 Man 29 2003
<b>Boro (B)</b>	mg/l	<b>&lt;0,05</b>		Max 1	(3) APAT CNR IRSA 3020 Man 29 2003
<b>Bromati (BrO3)</b>	µg/l	<b>&lt;1</b>		Max 10	(3) EPA 300.1B:1997
<b>Cadmio (Cd)</b>	µg/l	<b>&lt;0.1</b>		Max 5	(3) APAT CNR IRSA 3120 B Man 29 2003
<b>Cromo Totale (Cr)</b>	µg/l	<b>&lt;1.0</b>		Max 50	(3) APAT CNR IRSA 3150 B1 Man 29 2003
<b>Rame (Cu)</b>	µg/l	<b>&lt;10</b>		Max 1000	(3) APAT CNR IRSA 3020 Man 29 2003
<b>Cianuro (CN)</b>	µg/l	<b>&lt;5</b>		Max 50	(3) APAT CNR IRSA 4070 Man 29 2003

**Rapporto di Prova n° 1901962/3/LABF del 24/06/2019**

Pag. n° 3 di 4

Numero Accettazione: **1901962/3/LABF** del: **27/05/19**  
Data di arrivo: **27/05/2019**  
Campionato da: **Client**  
Data Campionamento: **27/05/19**  
Data Inizio Analisi: **27/05/19** Data Fine Analisi: **24/06/19**



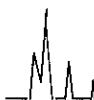
Campione Cliente: **VERNANTE - SORGENTE SAN MACARIO - CLORORESIDUO NO - PRELIEVI EFFETTUATI A MONTE DEGLI IMPIANTI DI POTABILIZZAZIONE**

Descrizione:  
Prodotto: **Acqua di Sorgente**  
Imballo: **Plastic**  
Stoccaggio: **Fridge**  
Quantità: **1.5 l**

Richiedente: **Acquedotto Langhe e Alpi Cuneesi s.p.a.**

Il presente Rapporto è costituito dai seguenti risultati di prova:

Parametro Analitico	UM	Valore	Incertezza	Limiti	Metodo
<b>1,2 dicloroetano</b>	µg/l	<b>&lt;0.1</b>		Max 3	(3) APHA Standards Methods for the Examination of Water and Wastewater ed 22nd 2012 6200B
<b>Epicloridrina</b>	µg/l	<b>&lt;0,01</b>		Max 0,1	(3) EPA 8260B:1996
<b>Fluoruri (F)</b>	mg/l	<b>&lt;0,05</b>		Max 1,5	(3) APAT CNR IRSA 4020 Man 29 2003
<b>Piombo (Pb)</b>	µg/l	<b>&lt;1.0</b>		Max 10	(3) APAT CNR IRSA 3230 B Man 29 2003
<b>Mercurio (Hg)</b>	µg/l	<b>&lt;0.1</b>		Max 1	(3) APAT CNR IRSA 3200 A1 Man 29 2003
<b>Nichel (Ni)</b>	µg/l	<b>&lt;1.0</b>		Max 20	(3) APAT CNR IRSA 3220 B Man 29 2003
<b>Antiparassitari Totali</b>	µg/l	<b>&lt;0.10</b>		Max 0,5	APAT CNR IRSA 5060 Man 29 2003
<b>I.P.A.</b>	µg/l	<b>&lt;0,01</b>		Max 0,1	(3) APAT CNR IRSA 5080 Man 29 2003
<b>Selenio (Se)</b>	µg/l	<b>&lt;1.0</b>		Max 10	(3) APAT CNR IRSA 3260 A Man 29 2003
<b>Tetracloroetilene</b>	µg/l	<b>&lt;0.1</b>			APHA Standards Methods for the Examination of Water and Wastewater ed 22nd 2012 6200B
<b>Tricloroetilene</b>	µg/l	<b>&lt;0.5</b>			APHA Standards Methods for the Examination of Water and Wastewater ed 22nd 2012 6200B
<b>Triometani Totali</b>	µg/l	<b>&lt;5</b>		Max 30	(3) APHA Standards Methods for the Examination of Water and Wastewater ed 22nd 2012 6200B

**Rapporto di Prova n° 1901962/3/LABF del 24/06/2019**

Pag. n° 4 di 4

Numero Accettazione: **1901962/3/LABF** del: **27/05/19**  
Data di arrivo: **27/05/2019**  
Campionato da: **Client**  
Data Campionamento: **27/05/19**  
Data Inizio Analisi: **27/05/19** Data Fine Analisi: **24/06/19**



Campione Cliente: **VERNANTE - SORGENTE SAN MACARIO - CLORORESIDUO NO - PRELIEVI EFFETTUATI A MONTE DEGLI IMPIANTI DI POTABILIZZAZIONE**

Descrizione:  
Prodotto: **Acqua di Sorgente**  
Imballo: **Plastic**  
Stoccaggio: **Fridge**  
Quantità: **1.5 l**

Richiedente: **Acquedotto Langhe e Alpi Cuneesi s.p.a.**

Il presente Rapporto è costituito dai seguenti risultati di prova:

Parametro Analitico	UM	Valore	Incertezza	Limiti	Metodo
<b>Cloruro di Vinile</b>	µg/l	<b>&lt;0.1</b>		Max 0,5 (3)	APHA Standards Methods for the Examination of Water and Wastewater ed 22nd 2012 6200B
<b>Cloriti (ClO<sub>2</sub>)</b>	µg/l	<b>&lt;20</b>		Max 200 (3)	EPA 300.1B:1997
<b>Vanadio (V)</b>	µg/l	<b>&lt;5</b>		Max 50 (3)	APAT CNR IRSA 3020 Man 29 2003
<b>Alcalinità</b>	meq/l	<b>1,9</b>			APAT CNR IRSA 2010 B Man 29 2003

(3) D.L.31 del 02/02/2001

Lab. Director  
dr. Giancarlo Ceaglia

Data Rapporto di Prova: 24/06/2019