

Rapporto di Prova n° 1704968/7/LABF del 22/12/2017

Pag. n° 1 di 2

Numero Accettazione: **1704968/7/LABF** del: **15/12/17**
 Data di arrivo: **15/12/2017**
 Campionato da: **Client**
 Data Campionamento: **15/12/17**
 Data Inizio Analisi: **15/12/17** Data Fine Analisi: **22/12/17**

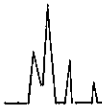


Campione Cliente: **Mondovì - loc.San Lorenzo - Consegna in serbatoio comunale**
 Descrizione:
 Prodotto: **Acqua di acquedotto**
 Imballo: **Glass**
 Stoccaggio: **Fridge**
 Quantità: **1 l**

Richiedente: **Acquedotto Langhe e Alpi Cuneesi s.p.a.**
Corso Nizza, 9
12100 Cuneo (CN)

Il presente Rapporto è costituito dai seguenti risultati di prova:

Parametro Analitico	UM	Valore	Incertezza	Limiti	Metodo
Ammoniaca	mg/l	<0,02		Max 0,5	(3) APAT IRSA/CNR 4030-A1 Man 29:2003
Nitrati (NO3)	mg/l	2,9		Max 50	(3) APAT CNR IRSA 4020 Man 29:2003
Nitriti (NO2)	mg/l	<0,05		Max 0,5	(3) APAT CNR IRSA 4020 Man 29:2003
Torbidità	FTU	<0,4			APAT IRSA/CNR 2110 Man 29:2003
Conducibilità elettrica spec.a20°C	µS/cm	152		Max 2500	(3) APAT IRSA/CNR 2030 Man 29:2003
Durezza Totale	°F	8,9		[15; 50]	(3) APAT IRSA/CNR 2040A Man 29:2003
Cloruri (Cl)	mg/l	0,9		Max 250	(3) APAT CNR IRSA 4020 Man 29:2003
Solfati (SO4)	mg/l	2,7		Max 250	(3) APAT CNR IRSA 4020 Man 29:2003
Fosforo Totale (P)	µg/l	<10			APAT IRSA/CNR 3020 Man 29:2003
Residuo fisso a 180°C	mg/l	105		Max 1500	(3) APAT IRSA/CNR 2090-A Man 29:2003
Ossidabilità Kubel	mg/l O2	<0,10		Max 5	(3) UNI EN ISO 8467:1997
Ferro (Fe)	µg/l	<10		Max 200	(3) APAT IRSA/CNR 3020 Man 29:2003
Calcio (Ca)	mg/l	29			APAT IRSA/CNR 3020 Man 29:2003
Magnesio (Mg)	mg/l	3,8			APAT IRSA/CNR 3020 Man 29:2003

**Rapporto di Prova n° 1704968/7/LABF del 22/12/2017**

Pag. n° 2 di 2

Numero Accettazione: **1704968/7/LABF** del: **15/12/17**
Data di arrivo: **15/12/2017**
Campionato da: **Client**
Data Campionamento: **15/12/17**
Data Inizio Analisi: **15/12/17** Data Fine Analisi: **22/12/17**



Campione Cliente: **Mondovì - loc.San Lorenzo - Consegna in serbatoio comunale**
Descrizione:
Prodotto: **Acqua di acquedotto**
Imballo: **Glass**
Stoccaggio: **Fridge**
Quantità: **1 l**

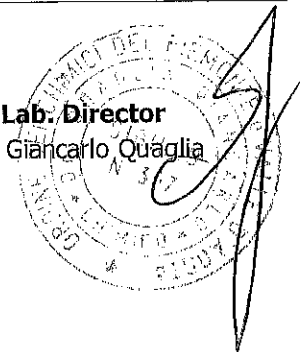
Richiedente: **Acquedotto Langhe e Alpi Cuneesi s.p.a.**

Il presente Rapporto è costituito dai seguenti risultati di prova:

Parametro Analitico	UM	Valore	Incertezza	Limiti	Metodo
Sodio (Na)	mg/l	0,93		Max 200 (3)	APAT IRSA/CNR 3020 Man 29:2003
Potassio (K)	mg/l	0,25			APAT IRSA/CNR 3020 Man 29:2003
Concentrazione ioni idrogeno	upH	7,53		[6,5; 9,5] (3)	APAT IRSA/CNR 2060 Man 29:2003
Alcalinità	meq/l	1,6			APAT IRSA/CNR 2010-B Man.29:2003

(3) D.L.31 del 02/02/2001

Lab. Director
dr. Giancarlo Quaglia



Data Rapporto di Prova: 22/12/2017