**Rapporto di Prova n° 1904399/8/LABF del 19/11/2019**

Pag. n° 1 di 2

Numero Accettazione: **1904399/8/LABF** del: **08/11/19**
Data di arrivo: **08/11/2019**
Campionato da: **Client**
Data Campionamento: **08/11/19**
Data Inizio Analisi: **08/11/19** Data Fine Analisi: **19/11/19**



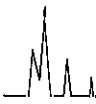
Campione Cliente: **MURAZZANO - SERBATOI ALAC S.P.A. - INGRESSO SERBATOI DA VALLE VERMENAGNA**

Descrizione:
Prodotto: **Acqua di acquedotto**
Imballo: **Plastic**
Stoccaggio: **Fridge**
Quantità: **1 l**

Richiedente: **Acquedotto Langhe e Alpi Cuneesi s.p.a.**
Corso Nizza, 9
12100 Cuneo (CN)

Il presente Rapporto è costituito dai seguenti risultati di prova:

Parametro Analitico	UM	Valore	Incertezza	Limiti	Metodo
Ammonio (NH₄)	mg/l	<0,02		Max 0,5 (3)	UNI 11669:2017 A
Nitrati (NO₃)	mg/l	2,1		Max 50 (3)	APAT CNR IRSA 4020 Man 29 2003
Nitriti (NO₂)	mg/l	<0,05		Max 0,5 (3)	APAT CNR IRSA 4020 Man 29 2003
Torbidità	FTU	<0,4			APAT CNR IRSA 2110 Man 29 2003
Conducibilità elettrica (spec.a20°C)	µS/cm	454		Max 2500 (3)	UNI EN 27888:1995
Durezza Totale	°F	21,7		[15; 50] (3)	APAT CNR IRSA 2040 A Man 29 2003
Cloruri (Cl)	mg/l	1,3		Max 250 (3)	APAT CNR IRSA 4020 Man 29 2003
Solfati (SO₄)	mg/l	119,6		Max 250 (3)	APAT CNR IRSA 4020 Man 29 2003
Fosforo Totale (P)	µg/l	<10			APAT CNR IRSA 3020 Man 29 2003
Residuo fisso a 180°C	mg/l	306		Max 1500 (3)	APAT CNR IRSA 2090 A Man 29 2003
Ossidabilità Kubel	mg/l O ₂	<0,10		Max 5 (3)	UNI EN ISO 8467:1997
Ferro (Fe)	µg/l	<10		Max 200 (3)	APAT CNR IRSA 3020 Man 29 2003
Calcio (Ca)	mg/l	76			APAT CNR IRSA 3020 Man 29 2003
Magnesio (Mg)	mg/l	6,4			APAT CNR IRSA 3020 Man 29 2003

**Rapporto di Prova n° 1904399/8/LABF del 19/11/2019**

Pag. n° 2 di 2

Numero Accettazione: **1904399/8/LABF** del: **08/11/19**Data di arrivo: **08/11/2019**Campionato da: **Client**Data Campionamento: **08/11/19**Data Inizio Analisi: **08/11/19**Data Fine Analisi: **19/11/19**Campione Cliente: **MURAZZANO - SERBATOI ALAC S.P.A. - INGRESSO SERBATOI DA VALLE
VERMENAGNA**

Descrizione:

Prodotto: **Acqua di acquedotto**Imballo: **Plastic**Stoccaggio: **Fridge**Quantità: **1 l**Richiedente: **Acquedotto Langhe e Alpi Cuneesi s.p.a.**

Il presente Rapporto è costituito dai seguenti risultati di prova:

Parametro Analitico	UM	Valore	Incertezza	Limiti	Metodo
Sodio (Na)	mg/l	1,5		Max 200 (3)	APAT CNR IRSA 3020 Man 29 2003
Potassio (K)	mg/l	0,46			APAT CNR IRSA 3020 Man 29 2003
Concentrazione ioni idrogeno	upH	7,72		[6,5; 9,5] (3)	APAT CNR IRSA 2060 Man 29 2003
Alcalinità	meq/l	2,6			APAT CNR IRSA 2010 B Man 29 2003

(3) D.L.31 del 02/02/2001

Data Rapporto di Prova: 19/11/2019

Lab. Director
dr. Giancarlo Quaglia