

Rapporto di Prova n° 1902021/7/LABF del 19/06/2019

Pag. n° 1 di 2

 Numero Accettazione: **1902021/7/LABF** del: **31/05/19**
 Data di arrivo: **31/05/2019**
 Campionato da: **Client**
 Data Campionamento: **31/05/19**
 Data Inizio Analisi: **31/05/19** Data Fine Analisi: **19/06/19**

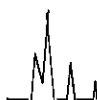
 Campione Cliente: **CORTEMILIA - LOC.BRICCO FORCHE - CONSEGNA SERBATOIO - CLORORESIDUO SI**

 Descrizione:
 Prodotto: **Acqua di acquedotto**
 Imballo: **Plastic**
 Stoccaggio: **Room Temperature**
 Quantità: **0.5**

 Richiedente: **Acquedotto Langhe e Alpi Cuneesi s.p.a.**
Corso Nizza, 9
12100 Cuneo (CN)

Il presente Rapporto è costituito dai seguenti risultati di prova:

Parametro Analitico	UM	Valore	Incertezza	Limiti	Metodo
Ammonio (NH₄)	mg/l	<0.02		Max 0,5 (3)	UNI 11669:2017 A
Nitrati (NO₃)	mg/l	2,0		Max 50 (3)	APAT CNR IRSA 4020 Man 29 2003
Nitriti (NO₂)	mg/l	<0.05		Max 0,5 (3)	APAT CNR IRSA 4020 Man 29 2003
Torbidità	FTU	<0,4			APAT CNR IRSA 2110 Man 29 2003
Conducibilità elettrica spec.a20°C	µS/cm	460		Max 2500 (3)	APAT CNR IRSA 2030 Man 29 2003
Durezza Totale	°F	21,4		[15; 50] (3)	APAT CNR IRSA 2040 A Man 29 2003
Cloruri (Cl)	mg/l	1,6		Max 250 (3)	APAT CNR IRSA 4020 Man 29 2003
Solfati (SO₄)	mg/l	111,8		Max 250 (3)	APAT CNR IRSA 4020 Man 29 2003
Fosforo Totale (P)	µg/l	<10			APAT CNR IRSA 3020 Man 29 2003
Residuo fisso a 180°C	mg/l	356		Max 1500 (3)	APAT CNR IRSA 2090 A Man 29 2003
Ossidabilità Kubel	mg/l O ₂	<0,10		Max 5 (3)	UNI EN ISO 8467:1997
Ferro (Fe)	µg/l	<10		Max 200 (3)	APAT CNR IRSA 3020 Man 29 2003
Calcio (Ca)	mg/l	76			APAT CNR IRSA 3020 Man 29 2003
Magnesio (Mg)	mg/l	5,7			APAT CNR IRSA 3020 Man 29 2003

**Rapporto di Prova n° 1902021/7/LABF del 19/06/2019**

Pag. n° 2 di 2

Numero Accettazione: **1902021/7/LABF** del: **31/05/19**
Data di arrivo: **31/05/2019**
Campionato da: **Client**
Data Campionamento: **31/05/19**
Data Inizio Analisi: **31/05/19** Data Fine Analisi: **19/06/19**



Campione Cliente: **CORTEMILIA - LOC.BRICCO FORCHE - CONSEGNA SERBATOIO - CLORORESIDUO SI**

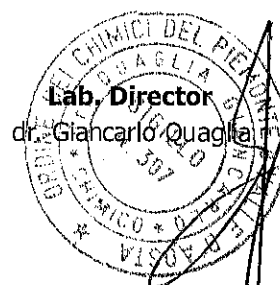
Descrizione:
Prodotto: **Acqua di acquedotto**
Imballo: **Plastic**
Stoccaggio: **Room Temperature**
Quantità: **0.5**

Richiedente: **Acquedotto Langhe e Alpi Cuneesi s.p.a.**

Il presente Rapporto è costituito dai seguenti risultati di prova:

Parametro Analitico	UM	Valore	Incertezza	Limiti	Metodo
Sodio (Na)	mg/l	1,5		Max 200 (3)	APAT CNR IRSA 3020 Man 29 2003
Potassio (K)	mg/l	0,55			APAT CNR IRSA 3020 Man 29 2003
Concentrazione ioni idrogeno	upH	7,76		[6,5; 9,5] (3)	APAT CNR IRSA 2060 Man 29 2003
Alcalinità	meq/l	1,9			APAT CNR IRSA 2010 B Man 29 2003

(3) D.L.31 del 02/02/2001



Data Rapporto di Prova: 19/06/2019