

**Rapporto di Prova n° 1704968/7/LABF del 22/12/2017**

Pag. n° 1 di 2

Numero Accettazione: **1704968/7/LABF** del: **15/12/17**  
 Data di arrivo: **15/12/2017**  
 Campionato da: **Client**  
 Data Campionamento: **15/12/17**  
 Data Inizio Analisi: **15/12/17** Data Fine Analisi: **22/12/17**

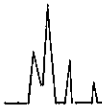


Campione Cliente: **Mondovì - loc.San Lorenzo - Consegna in serbatoio comunale**  
 Descrizione:  
 Prodotto: **Acqua di acquedotto**  
 Imballo: **Glass**  
 Stoccaggio: **Fridge**  
 Quantità: **1 l**

Richiedente: **Acquedotto Langhe e Alpi Cuneesi s.p.a.**  
**Corso Nizza, 9**  
**12100 Cuneo (CN)**

Il presente Rapporto è costituito dai seguenti risultati di prova:

Parametro Analitico	UM	Valore	Incertezza	Limiti	Metodo
<b>Ammoniaca</b>	mg/l	<b>&lt;0,02</b>		Max 0,5	(3) APAT IRSA/CNR 4030-A1 Man 29:2003
<b>Nitrati (NO3)</b>	mg/l	<b>2,9</b>		Max 50	(3) APAT CNR IRSA 4020 Man 29:2003
<b>Nitriti (NO2)</b>	mg/l	<b>&lt;0,05</b>		Max 0,5	(3) APAT CNR IRSA 4020 Man 29:2003
<b>Torbidità</b>	FTU	<b>&lt;0,4</b>			APAT IRSA/CNR 2110 Man 29:2003
<b>Conducibilità elettrica spec.a20°C</b>	µS/cm	<b>152</b>		Max 2500	(3) APAT IRSA/CNR 2030 Man 29:2003
<b>Durezza Totale</b>	°F	<b>8,9</b>		[15; 50]	(3) APAT IRSA/CNR 2040A Man 29:2003
<b>Cloruri (Cl)</b>	mg/l	<b>0,9</b>		Max 250	(3) APAT CNR IRSA 4020 Man 29:2003
<b>Solfati (SO4)</b>	mg/l	<b>2,7</b>		Max 250	(3) APAT CNR IRSA 4020 Man 29:2003
<b>Fosforo Totale (P)</b>	µg/l	<b>&lt;10</b>			APAT IRSA/CNR 3020 Man 29:2003
<b>Residuo fisso a 180°C</b>	mg/l	<b>105</b>		Max 1500	(3) APAT IRSA/CNR 2090-A Man 29:2003
<b>Ossidabilità Kubel</b>	mg/l O2	<b>&lt;0,10</b>		Max 5	(3) UNI EN ISO 8467:1997
<b>Ferro (Fe)</b>	µg/l	<b>&lt;10</b>		Max 200	(3) APAT IRSA/CNR 3020 Man 29:2003
<b>Calcio (Ca)</b>	mg/l	<b>29</b>			APAT IRSA/CNR 3020 Man 29:2003
<b>Magnesio (Mg)</b>	mg/l	<b>3,8</b>			APAT IRSA/CNR 3020 Man 29:2003

**Rapporto di Prova n° 1704968/7/LABF del 22/12/2017**

Pag. n° 2 di 2

Numero Accettazione: **1704968/7/LABF** del: **15/12/17**  
Data di arrivo: **15/12/2017**  
Campionato da: **Client**  
Data Campionamento: **15/12/17**  
Data Inizio Analisi: **15/12/17** Data Fine Analisi: **22/12/17**



Campione Cliente: **Mondovì - loc.San Lorenzo - Consegna in serbatoio comunale**  
Descrizione:  
Prodotto: **Acqua di acquedotto**  
Imballo: **Glass**  
Stoccaggio: **Fridge**  
Quantità: **1 l**

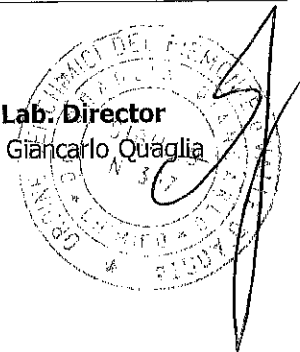
Richiedente: **Acquedotto Langhe e Alpi Cuneesi s.p.a.**

Il presente Rapporto è costituito dai seguenti risultati di prova:

Parametro Analitico	UM	Valore	Incertezza	Limiti	Metodo
<b>Sodio (Na)</b>	mg/l	<b>0,93</b>		Max 200 (3)	APAT IRSA/CNR 3020 Man 29:2003
<b>Potassio (K)</b>	mg/l	<b>0,25</b>			APAT IRSA/CNR 3020 Man 29:2003
<b>Concentrazione ioni idrogeno</b>	upH	<b>7,53</b>		[6,5; 9,5] (3)	APAT IRSA/CNR 2060 Man 29:2003
<b>Alcalinità</b>	meq/l	<b>1,6</b>			APAT IRSA/CNR 2010-B Man.29:2003

(3) D.L.31 del 02/02/2001

**Lab. Director**  
dr. Giancarlo Quaglia



Data Rapporto di Prova: 22/12/2017